



URBAN STEEL

TRAPPEN - BALUSTRADES - LEUNINGEN - GLAS - INTERIEUR

052 52 58 27

LEUNINGEN MET GELAKTE STAVEN (BUITEN)



700.5

ONTWERP

Een stalen leuning is mooi door zijn eenvoud. Er wordt gebruik gemaakt van platte, stalen elementen, waardoor er een mooi lijnenspel ontstaat en een uiterst slank profiel. Deze leuning kan zowel gebruikt worden als trapleuning of als terrasafsluiting. Ze worden dan ook vaak gecombineerd.

MATERIAAL

Deze leuning wordt ambachtelijk vervaardigd. Hierdoor zijn er talloze variaties mogelijk en kan deze aangepast worden aan persoonlijke wensen. Al deze leuning wordt gemetalliseerd en gepoederlakt. Hierdoor krijg je een duurzame bescherming tegen corrosie en een perfecte afwerking.

MONTAGE

Deze leuning wordt naadloos afgewerkt voor het lakken en indien mogelijk als één geheel geplaatst.

VEILIGHEIDSNORMEN

In sommige situaties voldoet deze leuning niet aan de geldende veiligheidsnormen (NBN B 03-004). Voor meer informatie omtrent deze veiligheidsnormen kan u terecht op www.urbansteel.be/content/68-veiligheidsnormen.

OPTIES



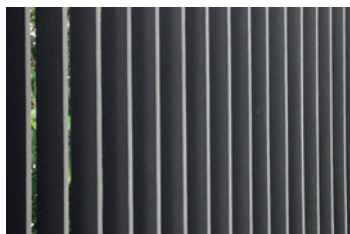
KLEUR

U kan zelf de kleur van de lak kiezen: een contrasterende kleur, een opvallende kleur, of een RAL-kleur die bij de rest van uw woning past.



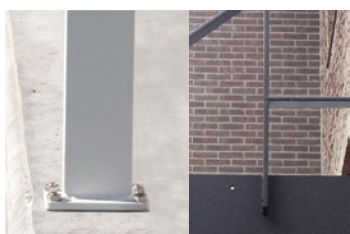
AANTAL STAVEN

Het aantal staven is een persoonlijke keuze. Hierbij is niet alleen het esthetisch aspect belangrijk, maar speelt ook de veiligheid een rol.



VERTICALE STAVEN

Bij deze leuning kan er ook gewerkt worden met verticale staven. Deze leuning geeft een verrassende en verfrissende uitstraling en zijn niet beklimbaar.



BEVESTIGING

De verticale palen kunnen zowel op de vloer als tegen de muur van het trapgat of vide geplaatst worden. Voor beide situaties zijn verschillende opties mogelijk.