



URBAN STEEL

TRAPPEN - BALUSTRADES - LEUNINGEN - GLAS - INTERIEUR

052 52 58 27

BORSTWERINGEN MODEL HORIZON



700.6

ONTWERP

Een borstwering in aluminium heeft een hedendaagse uitstraling en past perfect bij de meeste bouwstijlen. Door gebruik te maken van gesloten glaspanelen, krijg je een veilige borstwering die niet beklommen kan worden. Het frame is opgebouwd uit vierkante en rechthoekige profielen, wat zorgt voor een strak resultaat.

MATERIAAL

Het frame bestaat uit metaalkleurige aluminium profielen met inoxlook. Indien gewenst kunnen deze gepoederlakt worden in een RAL-kleur naar keuze. Zo wordt de kleur vaak afgestemd op de kleur van het buitenschrijnwerk. De glaspanelen bestaan uit gelaagd glas, welke zelfs bij breuk een barrière blijven vormen.

MONTAGE

Een borstwering in aluminium is een modulair systeem dat ter plaatse geassembleerd kan worden. Doordat aluminium een zacht materiaal is, kunnen alle onderdelen tijdens de plaatsing bewerkt worden. Dit maakt het ook heel geschikt voor zelfbouwers. Het glas wordt opgemeten wanneer het frame volledig gemonteerd en geplaatst is. De plaatsing van het glas gebeurt in een tweede fase.

ZELFBOUW

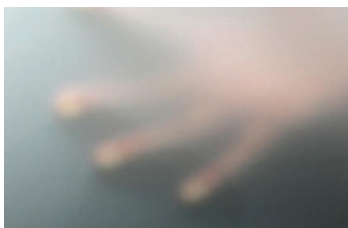
Deze borstweringen kunnen ook aangeboden worden als zelfbouwpakket. Urban Steel bereidt alle materialen voor, u zorgt zelf voor de plaatsing. Tijdens het hele proces staan wij u bij met technisch advies.

OPTIES



INOXLOOK OF GELAKT

Het aluminium wordt standaard geanodiseerd in een inoxlook. Indien gewenst kan er ook gekozen worden om de profielen te poederlakken in een RAL-kleur naar keuze.



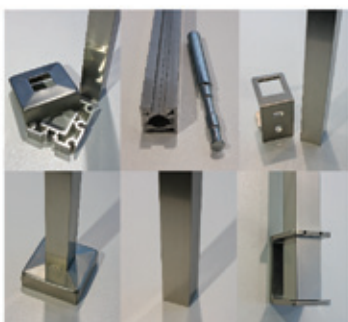
KEUZE VAN HET GLAS

Er zijn veel verschillende soorten glas. Vaak wordt er gebruik gemaakt van standaard helder glas. Maar ook mat (ondoorzichtig) of zelfs gekleurd glas is mogelijk. Ook bestaat er extra helder glas. Hierbij wordt de typische groene kleur van normaal glas verwijderd.



ZICHTSCHERM

Met dit systeem kunnen ook zichtschermen gecreëerd worden. Dit kan zorgen voor privacy tussen terrassen of tuinen.



BEVESTIGINGSMOGELIJKHEDEN

Deze borstweringen kunnen op verschillende manieren bevestigd worden. Er kan gekozen worden voor een topmontage met voet. Hierbij wordt een aluminium voet op de ondergrond geschroefd, welke achteraf afgedekt wordt met een afdekrozet. Als alternatief hiervoor kan de paal ook bevestigd worden met één centrale pen, welke chemisch verankerd wordt in de ondergrond. Dit zorgt voor een strakke look zonder zichtbare voet, en biedt bovendien extra veiligheid. Verkiest men een zijdelingse bevestiging, dan kan er gewerkt worden met een montagebeugel, welke tegen de gevel geplaatst kan worden.