



URBAN STEEL

TRAPPEN - BALUSTRADES - LEUNINGEN - GLAS - INTERIEUR

052 52 58 27



BORSTWERINGEN MODEL SIGMA



700.8

ONTWERP

Een borstwering in aluminium heeft een hedendaagse uitstraling en past perfect bij de meeste bouwstijlen. Door gebruik te maken van glaspanelen, krijg je een veilige borstwering die niet beklommen kan worden. Bovendien is het zicht hierdoor onbelemmerd. Het frame is opgebouwd uit fijne paaltjes, zonder gebruik te moeten maken van een boven- of onderprofiel, wat zorgt voor een strak resultaat.

MONTAGE

Een borstwering in aluminium is een modulair systeem dat ter plaatse geassembleerd kan worden. Doordat aluminium een zacht materiaal is, kunnen alle onderdelen tijdens de plaatsing bewerkt worden. Dit maakt het ook heel geschikt voor zelfbouwers. Het glas wordt opgemeten wanneer het frame volledig gemonteerd en geplaatst is. De plaatsing van het glas gebeurt in een tweede fase.

MATERIAAL

De paaltjes uit aluminium worden gepoederlakt in een RAL-kleur naar keuze. Zo vormt de borstwering een mooi geheel met de rest van het buitenschrijnwerk. De glaspanelen bestaan uit gelaagd glas, welke zelfs bij breuk een barrière blijven vormen.

ZELFBOUW

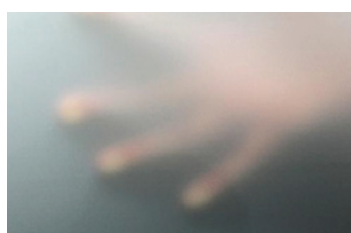
Deze borstweringen kunnen ook aangeboden worden als zelfbouwpakket. Urban Steel bereidt alle materialen voor, u zorgt zelf voor de plaatsing. Tijdens het hele proces staan wij u bij met technisch advies.

OPTIES



GELAKT ALUMINIUM

De aluminium onderdelen worden gelakt in een RAL-kleur naar keuze. Hierdoor past deze borstwering perfect bij de rest van het buitenschrijnwerk van uw woning.



KEUZE VAN HET GLAS

Er zijn veel verschillende soorten glas. Vaak wordt er gebruik gemaakt van standaard helder glas. Maar ook mat (ondoorzichtig) of zelfs gekleurd glas is mogelijk. Ook bestaat er extra helder glas. Hierbij wordt de typische groene kleur van normaal glas verwijderd.



ZICHTSCHERM

Met dit systeem kunnen ook zichtschermen gecreëerd worden. Dit kan zorgen voor privacy tussen terrassen of tuinen.



BEVESTIGING EN VARIATIES

Bij dit systeem worden de paaltjes op de vloer van het terras bevestigd. De paaltjes kunnen bovenaan gelijk komen met het glas, of er kan gekozen worden om het glas nog iets verder te laten doorlopen.