



URBAN STEEL

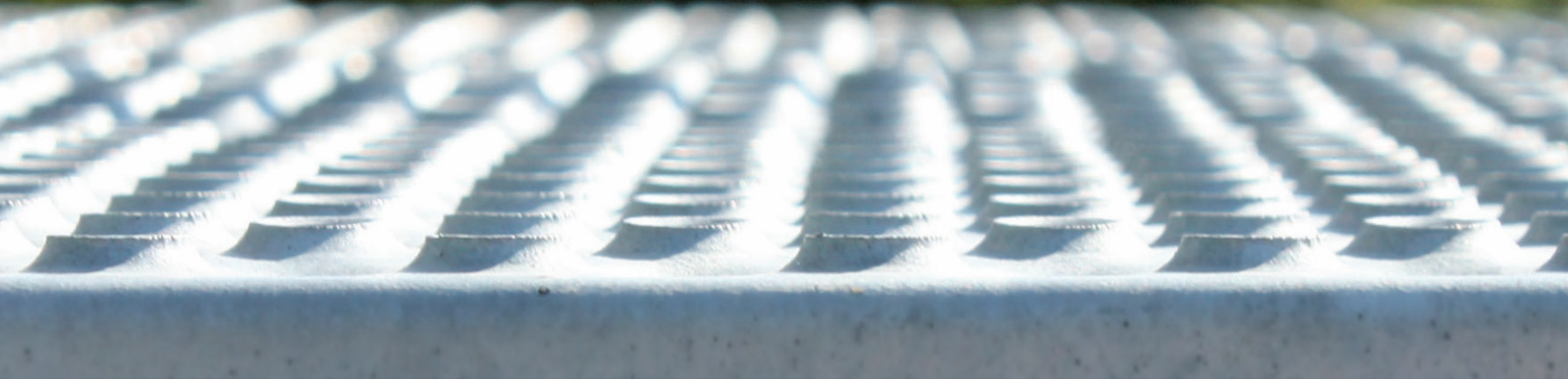
TRAPPEN - BALUSTRADES - LEUNINGEN - GLAS - INTERIEUR

052 52 58 27

INDUSTRIËLE TRAPPEN (MAATWERK)



600.2



ONTWERP

Een stalen trap met industriële treden resulteert in een stijlvolle buitentrap. Door het combineren van een gelakte, stalen trapframe met industriële treden, bekomt men een elegante, mooie en gebruiksvriendelijke buitentrap. Doordat deze trappen op maat gemaakt worden, kunnen deze volledig aangepast worden aan specifieke wensen en zijn ze toepasbaar in bijna elke situatie.

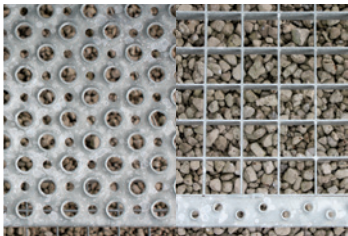
MONTAGE

Na opmeting wordt van de trap een 3D-tekening gemaakt. Na goedkeuring, wordt op basis van deze tekening de trap geproduceerd. Het geheel wordt ter plaatse geassembleerd.

MATERIAAL

Een industriële trap bestaat uit op maat gemaakte trapwangen en industriële treden. De trapwangen worden gesneden uit staal. Om bestand te zijn tegen corrosie wordt deze gemetalliseerd of gegalvaniseerd. Indien gewenst kunnen de trapwangen en/of traptreden gepoederlakt worden in een RAL-kleur naar keuze.

OPTIES



SOORTEN TREDEN

Er bestaan twee soorten treden. De perfortreden zijn treden met ronde gaatjes, Staco treden bestaan uit een roosterstructuur met antislipneus. Perfortreden hebben perforaties die fungeren als afwatering en antislip. Stacotreden zijn minder geschikt voor particulier gebruik. De vierkante openingen kunnen voor problemen zorgen wanneer de treden betreden worden met schoenen met fijne hakken, blote voeten of door huisdieren.



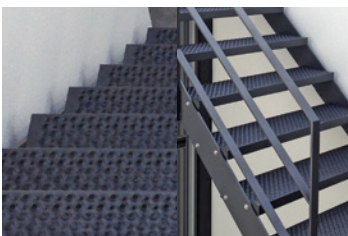
BORDES

Er kan een bordes gecreëerd worden door middel van een rooster, volledig in dezelfde stijl van de industriële trap.



TRAPWANG

Als variant op een standaard trapwang kan de trapwang ook schuin gemaakt worden aan beide zijden of gekarteld aan één zijde en schuin aan de onderzijde. Een trapwang kan ook volledig op maat gemaakt worden naar elke smaak of wens.



GELAKTE TREDEN

Indien gewenst kunnen de treden ook gelakt worden, bijvoorbeeld in dezelfde kleur dan de trapwangen.