

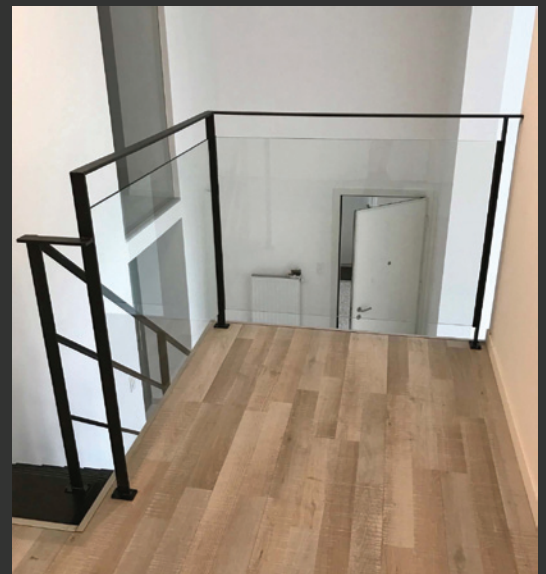


# URBAN STEEL

TRAPPEN - BALUSTRADES - LEUNINGEN - GLAS - INTERIEUR

052 52 58 27

## BORSTWERINGEN IN STAAL EN GLAS



300.7



## ONTWERP

Een stalen borstwering is mooi door zijn eenvoud. Door te combineren met glas blijft de minimalistische look behouden, maar is er extra veiligheid. Er wordt gebruik gemaakt van platte, stalen elementen, waardoor er een mooi lijnenspel ontstaat en een uiterst slank profiel. De borstwering kan mooi doorlopen in een trapleuning. Er kan gekozen worden voor een pure look van warmgewalst staal, of voor de strakkere look, door deze te poederlakken in een RAL-kleur naar keuze.

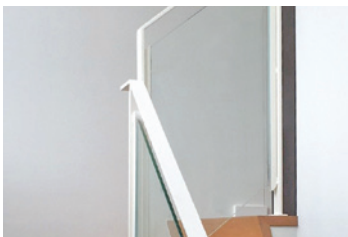
## MONTAGE

Indien er wordt gekozen voor de natuurlijke look van warmgewalst staal, dan wordt de borstwering ter plaatse vervaardigd en behandeld. Hierbij blijven de lasjes zichtbaar. Wordt er gekozen voor een gelakte variant, dan wordt het geheel naadloos afgewerkt en indien mogelijk als één geheel geplaatst.

## MATERIAAL

Deze borstweringen worden ambachtelijk vervaardigd. Hierdoor zijn er talloze variaties mogelijk en kan deze aangepast worden aan persoonlijke wensen. De glasplaten die gebruikt worden zijn enorm sterk en vormen een veilige bescherming.

## OPTIES



### GELAKT STAAL

Als u kiest voor een gelakte borstwering, dan kan u zelf de kleur van de lak kiezen: een contrasterende kleur, een opvallende kleur, of een RAL-kleur die bij de rest van uw woning past.



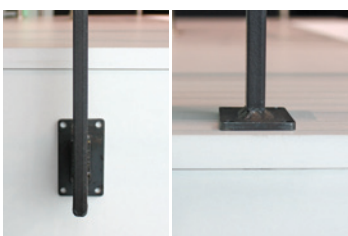
### KEUZE VAN HET GLAS

Er zijn veel verschillende soorten glas. Vaak wordt er gebruik gemaakt van standaard helder glas. Maar ook mat (ondoorzichtig) of zelfs gekleurd glas is mogelijk.



### VARIATIES

Er zijn verschillende variaties mogelijk. Er kan bijvoorbeeld een extra verticale lat toegevoegd worden.



### BEVESTIGING

De verticale palen kunnen zowel op de vloer als tegen de muur van het trapgat of vide geplaatst worden. Voor beide situaties zijn verschillende opties mogelijk.