

RAAMBALUSTRASSE IN GLAS





ONTWERP

Een glazen raambalustrade oogt zeer strak en zorgt voor een onverstoord zicht. Met verticale profielen in dezelfde kleur dan de raamkozijnen is de bevestiging haast onzichtbaar. U kan ook kiezen voor mat (ondoorzichtig) glas of zelfs gekleurd glas, als u een kleuraccent wil leggen.

MONTAGE

Er zijn twee mogelijke manieren om het glas te monteren: ofwel wordt het glas geklemd tussen twee verticale klemmen (inoxlook of gelakt), ofwel tussen twee horizontale inox profielen.

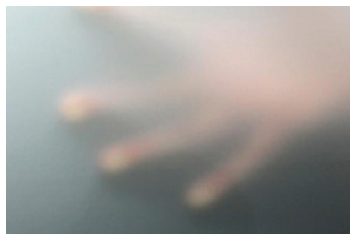
MATERIAAL

Het glas dat standaard gebruikt wordt voor een raambalustrade met glas is gelaagd glas. Gelaagd glas is veiligheidsglas dat bestaat uit twee of meer glasbladen samengevoegd met, ertussen, één of meer plastic films. De profielen uit aluminium zijn geanodiseerd voor een inox look. Ze kunnen ook, indien gewenst, gelakt worden in het kleur van de ramen.

ZELFBOUW

Deze raambalustrades kunnen ook aangeboden worden als zelfbouwpakket. Urban Steel bereidt alle materialen voor, u zorgt zelf voor de plaatsing. Tijdens het hele proces staan wij u bij met technisch advies.

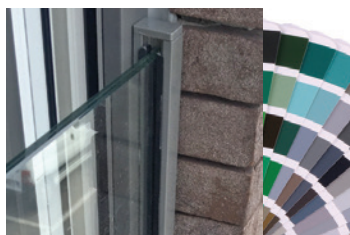
OPTIES



KEUZE VAN HET GLAS

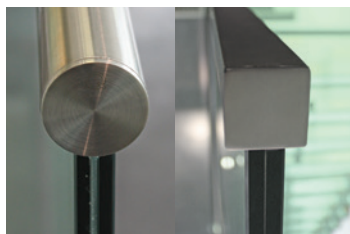
Er zijn veel verschillende soorten glas. Vaak wordt er gebruik gemaakt van standaard helder glas. Maar ook mat (ondoorzichtig) of zelfs gekleurd glas is mogelijk. Ook bestaat er extra helder glas. Hierbij wordt de typische groene kleur van normaal glas verwijderd.

Indien er geopteerd wordt om de bovenzijde van het glas vrij te laten wordt er aangeraden om gebruik te maken van veiligheidsfolie type DG41. Deze folie is bestand tegen alle omstandigheden buiten, en zal hierdoor niet delamineren.



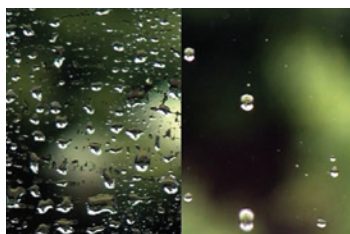
GELAKTE PROFIELEN

De profielen waarin het glas geklemd wordt, kunnen gelakt worden, bijvoorbeeld in de RAL-kleur van de raamkozijnen.



SOORTEN HORIZONTALE PROFIELEN

De inox profielen voor horizontale bevestiging bestaan in een ronde of een vierkante vorm. Deze kunnen indien gewenst ook gelakt worden.



ZELFREINIGEND GLAS

Er kan een coating (Vindico) aangebracht worden aan de buiten- en/of binnenkant van het glas die een waterafstotende functie heeft. Dit vermindert aanzienlijk het onderhoud.